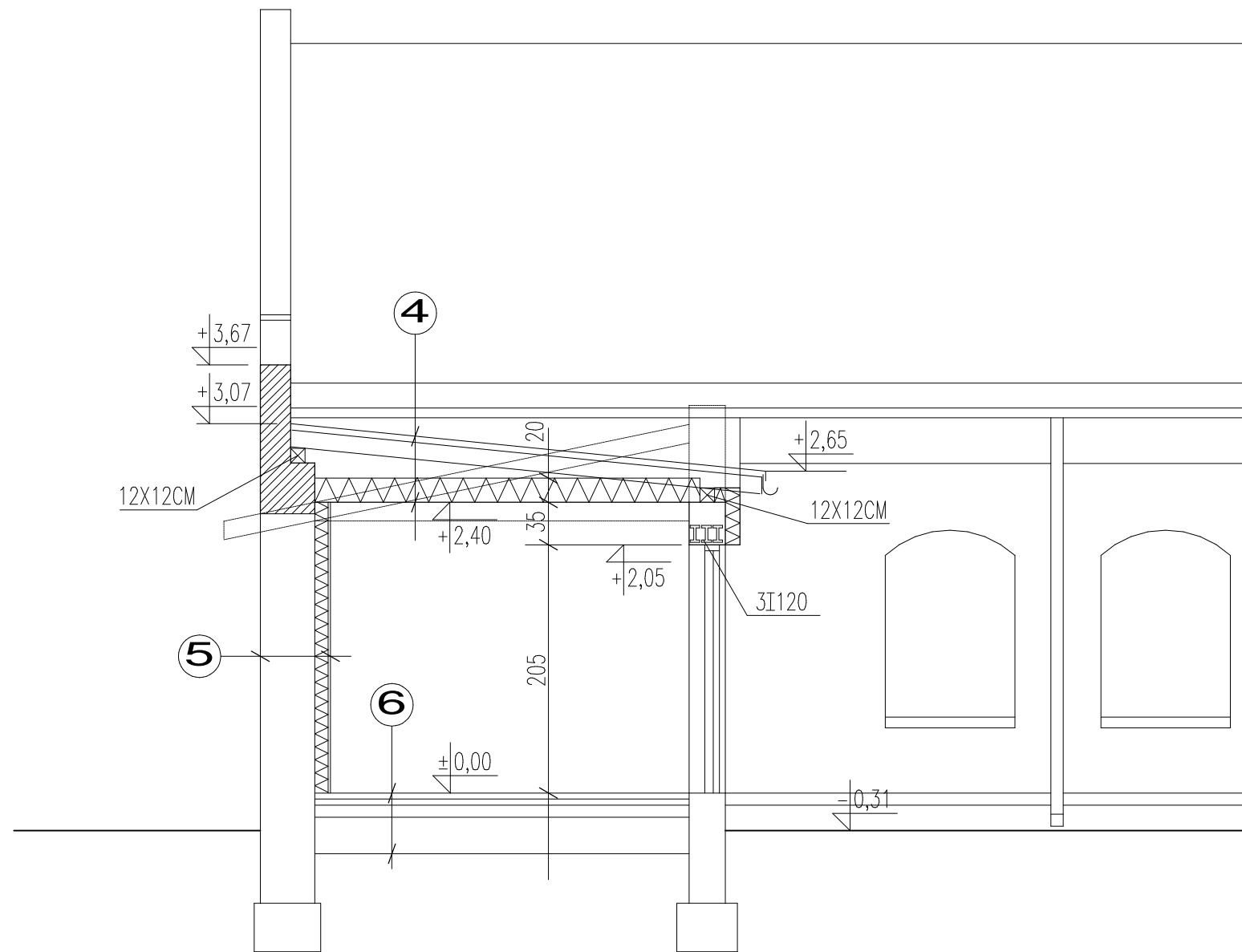


PRZEKRÓJ B-B 1:50



4	istn. poszycie dachu do likwidacji
	istn. drewniana konstrukcja dachu do likwidacji
	istn. sufit podwieszony z płyty karton.-gips. na ruszcie metal. do likwidacji
	proj.papa termozgrzewalna wierzchniego krycia w kolorze czerwonym
	proj.papa termozgrzewalna podkładowa
	proj.płyta OSB gr.18mm
	proj krokwie drewniane 16/8cm
	puszka powietrzna
	proj. wełna mineralna gr.20cm
	proj. folia paroizolacyjna
	proj. sufit podwieszony z płyty karton.- gips. 12,5mm na ruszcie metal.

5	proj. tynk cement.-wapienny gr.1,5cm
	istn. ściana z cegły ceramicznej
	istn. tynk do skucia
	proj. styropian FS15 gr.12cm + płyty karton.-gips 12,5mm na ruszcie metal.

6	istn. warstwy posadzkowe do likwidacji
	proj. terakota na kleju gr.1cm
	proj. zaprawa wyrównawcza gr.1cm
	proj. wylewka cementowa gr. 5cm zbrojona siatka stal. o3
	proj. styropian FS20 gr. 5cm
	proj. 2x papa asfaltowa na lepiku
	proj. podkład betonowy gr.10cm
	proj. piach ubijany warstwami gr.30cm

UWAGA!
WYMIARY SPRAWDZIC NA BUDOWIE.

P.P.i R.I. "PRONIL" s.c.		
91-456 Lodz ul.Wersalska 47/75 tel./fax 0426406385 e-mail: pronil@wp.pl		
Rodzaj dokumentacji: Projekt budowlany przebudowy budynku Swietlicy Wiejskiej we wsi Janowka przy ul. Głownej 53 nr ewid.dz. 532, gmina Andrespol	Nr proj.:	603
Treść rys.:	Skala:	Data:
PRZEKRÓJ B-B	1:50	12.2007
Projektował:	arch. Piotr Nowacki upr.nr 176/99/WŁ	Podpis:
Sprawił:	arch. Paweł Kamiński upr.nr 391/94/WŁ	7.